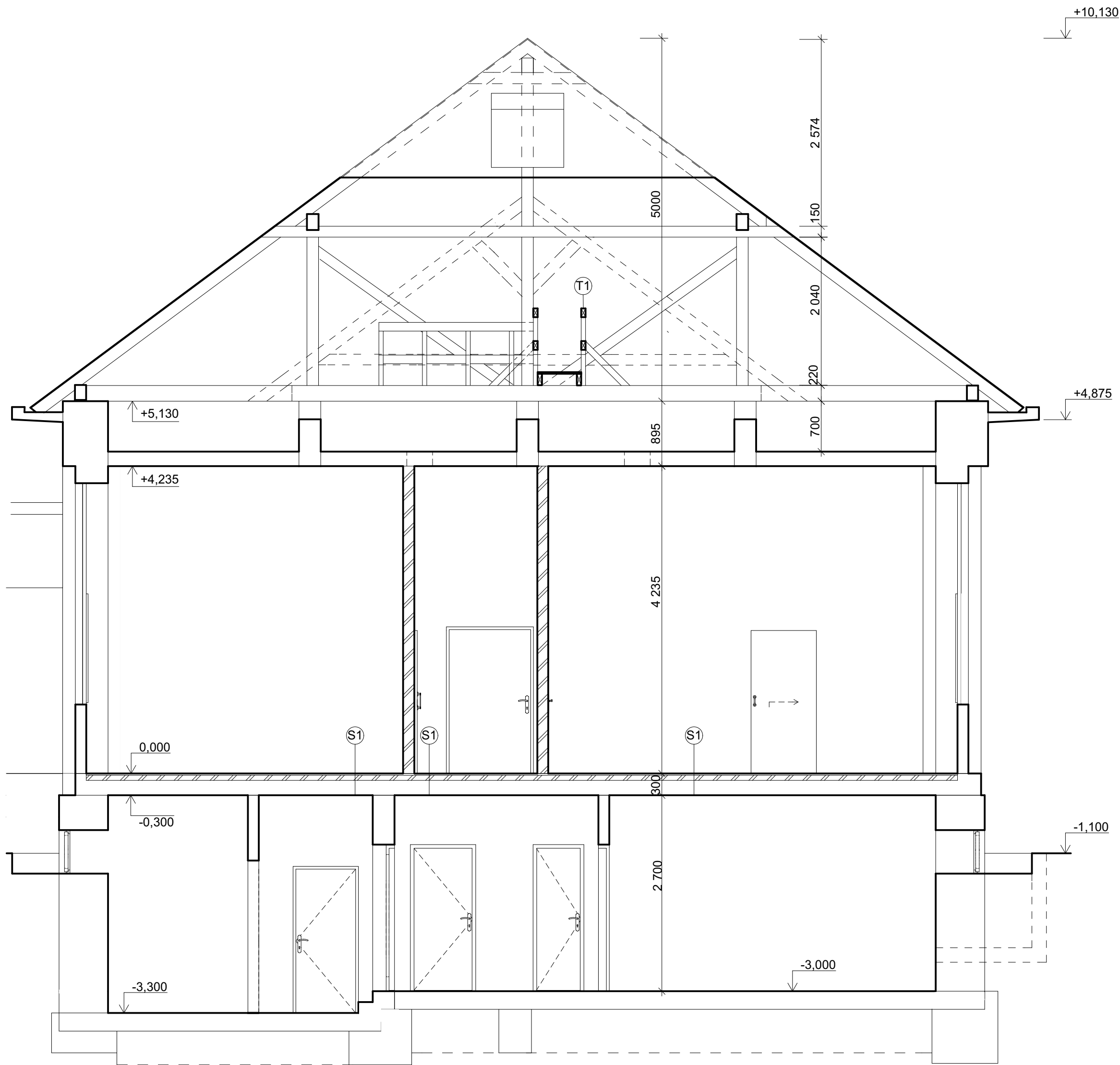


Řez B-B - Navržený stav




LEGENDA MATERIÁLŮ:

- STÁVAJÍCÍ KONSTRUKCE - CPP
- ZDIVO Z PÓROBETONOVÝCH TVRÁRNIC

LEGENDA SYMBOLŮ:

- S1** SKLADBA PODLAHY
- KERAMICKÁ DLAŽBA (200x200x9mm) SPÁROVANÁ SPÁROVACÍ HMOTOU
 - LEPIČÍ MALTA
 - HYDROIZOLAČNÍ STĚRKA
 - SAMONIVELAČNÍ STĚRKA 5-10mm
 - BETONOVÁ MAZANINA C20 40-80mm
 - STÁVAJÍCÍ KONSTRUKCE

0,000 = STÁVAJÍCÍ ÚROVEŇ PODLAHY V 1NP

Hlavní projektant:	Ing. arch. Libor Duga	<div></div> <div>ATELIER Atis PARDUBICE, spol. s r. o.</div> <div>tel./fax.: 466 303 263, tel.: 603 482 262</div>		
Zodp. projektant:	Ing. Tomáš Moudrý			
Vypracoval:	Ing. Zdeněk Sovák			
Kreslil:	Ing. Zdeněk Sovák			
Investor:	Pardubický kraj, Komenského náměstí 125, 530 02 Pardubice		Formát:	4x A4
Místo:	Gorkého 350, 530 02 Pardubice, k.ú. Pardubice, parcela č. 5083		Datum:	03/2016
<div>Akce:</div> <div>Rekonstrukce kuchyňského provozu</div> <div>Domov mládeže a školní jídelna Pardubice</div>			Stupeň:	DPS
			Zakázkové číslo:	Z151016
			Měřítko:	1 : 50
Objekt:	SO 01 - Kuchyň, technické, provozní a hygienické zázemí		Revize:	-
Profese:	D 1.1. Architektonicko stavební řešení		Číslo výkresu:	Číslo kopie:
Název výkresu:	Řez B-B - Navržený stav		D16	